



LEVERANDØRMØDE OM SERVICEPLATFORMEN

26. august 2015

KOMB:IT

Kommunernes it-fællesskab

Dagsorden

- 1) Velkomst
v. Jesper Bo Seidler, leverandørchef, KOMBIT
- 2) Introduktion til den fælleskommunale rammearkitektur
v. Pia Hansen, konsulent, KL
- 3) Gevinster ved brug af Serviceplatformen
v. Mette Holm Simonsen, projektleder, KOMBIT

Pause

- 4) Sådan fungerer Serviceplatformen
v. Stephanie Pause, it-konsulent, KOMBIT
- 5) Praktisk anvendelse & orientering om referencegrupper *v. Søren Kroman, direktør for forvaltning/COO, KOMBIT*
- 6) Praktisk anvendelse af Serviceplatformen (i grupper)
- 7) Afrunding. Hertil et glas vin *v. Søren Kroman, direktør for forvaltning/COO, KOMBIT*

INTRODUKTION TIL DEN FÆLLESKOMMUNALE RAMMEARKITEKTUR

V. PIA HANSEN, KONSULENT, KL

KOMB:T

Kommunernes it-fællesskab



DEN LILLE SKARPE OM RAMMEARKITEKTUREN



Udgangspunktet

- Kommunernes salg af KMD
- Digitalisering er en stadig større del af den kommunale opgavevaretagelse
- Monopolbrud
- Etablering af KOMBIT
- Den fælleskommunale digitaliseringsstrategi 2011-15





Tværgående it-arkitekturstyring

De fem nuværende arkitekturmål

1. Kommunerne vil have sammenhængende it. Det er grundlaget for attraktive brugeroplevelser for borgere og medarbejdere og for effektive arbejdsgange
2. Kommunerne vil udvikle ressourcebevidst med mulighed for at genbruge funktioner og data på tværs
3. Kommunerne vil bygge til forandring. Løsningerne skal være bygget, så de er lette og billige at tilpasse
4. Kommunerne vil have flere leverandører for at skabe konkurrencedygtige priser og innovation
5. Kommunerne vil have driftsstabile, pålidelige og sikre løsninger, så borgere og medarbejdere kan have tillid til den digitale opgaveløsning

“KL vil [...] etablere et it-arkitekturråd med kommunale repræsentanter, der skal **fastlægge fælles anbefalinger** til arkitekturkrav mv”.

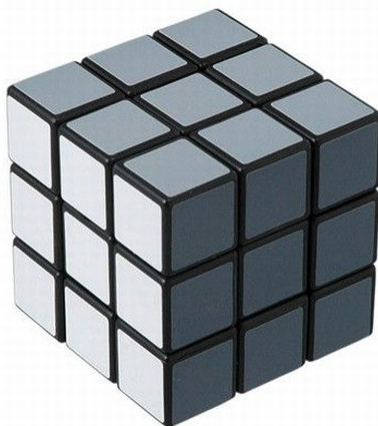
“Arkitekturrådet skal lægge de **langsigtede linjer** samtidig med, at det skal yde **konkret bistand** til konkrete projekter **på den korte bane**” – med fokus på de strategiske dimensioner

“Rammearkitekturen er den fælles ”spilleplade”, som alle leverandører på markedet er underlagt, når der udvikles komponenter, snitflader og løsninger”

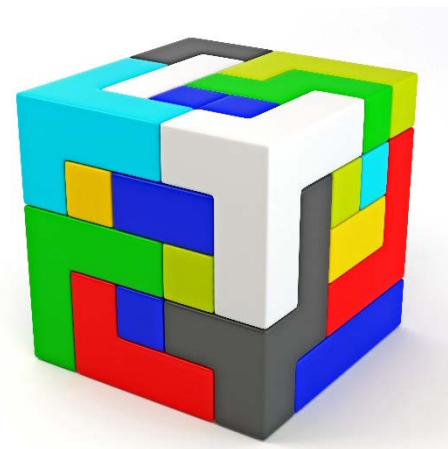
Sammenhæng og genbrug af data – også på tværs af leverandører



Systemer leveret af flere leverandører – uden sammenhæng – giver kaos og silo-systemer



En almindelige forretningsmodel for store leverandører er store samlede suiter af systemer



Rammearkitekturen er fundamentet for sammenhæng på tværs af leverandører



Rammearkitekturen

- Kommunernes fælles spilleregler for, hvordan vi stiller krav til og bygger it-løsninger
- Fælles principper, byggeblokke og standarder
- Fælles infrastruktur – som kan anvendes af alle kommunernes leverandører
- Indebærer at it-systemer bygges modulært efter åbne standarder. Indebærer også, at kommunerne forpligter sig til nogle fælles rammer.

Rammearkitekturen udvikles i de konkrete projekter – med udgangspunkt i de forretningsmæssige mål og udfordringer:

- Konkurrenceudsættelse af ydelsessystemer
- Resultatorienteret beskæftigelsesindsats
- Effektiv Digital Selvbetjening
- Brugerportalsinitiativet: Skole og dagtilbud
- Deling af data på socialområdet
- Sundhedssektoren: Tværgående komplekse forløb
- Affaldsdata er på vej....

MOX-agenter: automatisering af processer på tværs af kommunens eksisterende it-systemer



Byggeblokke



Der kommer flere til...

Virksomhed Job (medarbejder)	Facilitet	Læremiddel	Partskontakt	Bygning	Geografisk inddeling	Genstand
Tilstand	Indsats	IndsatsEffekt	Ydelse	Bevilling	Effektivering	Aktivitet
Sag	Dokument	Organisation	Abonnement	Proces	Betaling	Rettighed & fuldmagt
Person	Virksomhed	Adresse	Fast ejendom	Indkomst	Arkiv	Identitet
Klassifikation	Retskilde	Servicekatalog	Metadata	Regel	Beslutning	Postering økonomi

Se også beta.rammearkitektur.dk.

Lokal og digital – et sammenhængende Danmark

Fælleskommunal digitaliseringsstrategi 2016-2020

Vision:

En decentralt funderet offentlige sektor, der på en gang yder og faciliterer nær og tilgængelig, sammenhængende og effektiv service for og med borgerne og virksomhederne

- Digitalisering vil styrke oplevelsen af **nærhed** og **indflydelse** på egen livssituation
- Borgerne skal møde en **sammenhængende** offentlig sektor, der er i stand til at koordinere, udveksle og genbruge data til gavn for borgerne
- Borgerne møder en **effektiv** kommunal sektor



Visionen omsættes i en række temaer og indsatser, bl.a.:

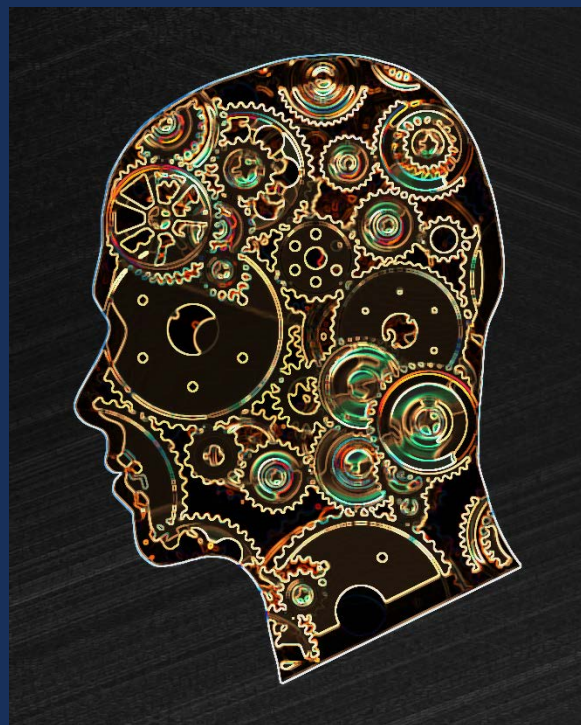


- Borgerens møde med kommunen er sammenhængende, nært og personligt – uanset om mødet er digitalt eller fysisk
- Borgeren kan videst muligt mestre eget liv – borgeren som aktiv i samspil med kommunen
- Fokuseret fællesoffentligt samarbejde
- Tryghed gennem transparens
- Værdi med data – data er digitaliseringens råstof
- Kommunernes rammearkitektur – fælles strategiske spilleregler

Det betyder noget, *hvordan* vi digitaliserer

Og kommunerne står på et godt fundament:

- Data skal kunne udstilles, udveksles og genbruges
- Sammenhæng mellem de digitale løsninger
- Kommunalt samarbejde



Derfor står rammearkitektur også centralt i den nye strategi

- Arkitektur er et fælles anliggende, som har betydning for sammenhængskraften i hele den kommunale (og offentlige) opgavevaretagelse
- Rammearkitekturen skal udbredes på de øvrige kommunale fagområder – med fokus på sammenhæng, også på tværs af fagområder og myndigheder m.v.
- Rammearkitekturen er et fælles projekt – vi udvikler og bruger rammearkitekturen i fællesskab
- Større råderet stiller større krav – fokus på den lokale it-arkitekturstyring
- Fortsat fokus på at sikre et åbent marked



Fælles indgang

RAMMEARK:TEKTUR.DK

FOR DIG, DER TAGER BESLUTNINGER

Interesserer du dig for det politiske og strategiske sigte med rammearkitekturen? Læs mere herunder



- Rammearkitekturens baggrund
- Arkitekturmål

DEN LILLE SKARPE OM
RAMMEARKITEKTUREN

FOR DIG, DER ARBEJDER MED ARKITEKTURSTYRING

Skaber du gevinster med digitalisering? Interesserer du dig for den fælles arkitekturstyring? Se mere herunder



- Kommunernes It-Arkitekturråd
- Netværket for it-arkitekter
- Arkitekturprincipper
- Arkitekturrapporter
- Dialogforum for it-leverandører
- Kurser i Arkitekturstyring

FOR DIG, DER BRUGER RAMMEARKITEKTUREN

Laver du digitale løsninger for kommunerne? Find byggeblokke, specifikationer og ressourcer på wiki'en, som kan tilgås herunder



- Om Wiki'en
- Anvendelseseksempel
- Hjørring Kommunes Beslutningsguide for IT-indkøb
- Ny SKI aftale 02.19
- MOX

RAMMEARK:TEKTUR.DK

Fælles styring – i åbenhed

Den fælles styring er forankret i Kommunernes It-Arkitekturråd.

www.kl.dk/raadet

Åbenhed og transparens i rådets arbejde.

Dagsordener og referater m.v. offentliggøres på rådets hjemmeside.

FOR DIG, DER ARBEJDER MED ARKITEKTURSTYRING

*Skaber du gevinster med digitalisering?
Interesserer du dig for den fælles
arkitekturstyring? Se mere herunder*



- Kommunernes It-Arkitekturråd
- Netværket for it-arkitekter
- Arkitekturprincipper
- Arkitekturrapporter
- Dialogforum for it-leverandører
- Kurser i Arkitekturstyring

Arkitekturrapporten

Redegør for et projekts væsentlige arkitekturbeslutninger, herunder valg og fravalg i forhold til rammearkitekturen.

Tilbage melding på rammearkitekturens anvendelighed, evt. behov for videreudvikling.

Alle rapporter sendes i høring i netværket af kommunale forretnings- og it-arkitekter – og behandles efterfølgende af Kommunernes It-Arkitekturråd.

Brug Arkitekturrapporten!

www.kl.dk/arkitekturrapporter



Arkitekturstyring



- Kommunernes It-Arkitekturråd
- Netværket for it-arkitekter
- Arkitekturprincipper
- Arkitekturrapporter

Appendix: Arkitekturrapport – skabelon

Projektinformation

Projekt navn	<navn>
Ledelsesansvarlig	<navn>
Projekttype	<ny it-løsning, opgradering, it-infrastruktur>

Baggrund for projekt

Baggrund	<Giv en kort beskrivelse af projektet – eksempelvis fra PID>
Andet (fx arbejdsgangs-analyse)	<Beskriv kort andet relevant materiale for at forstå projektet>

Resultat af gennemført arkitekturanalyse

Arkitekturprincipper	<Hvilke it-arkitekturprincipper er fulgt? – hvordan?> <Hvilke it-arkitekturprincipper er ikke fulgt? – og begrundelse>
Forretningservices (fra rammearkitekturen)	<Hvordan anvender it-projektet rammearkitekturens forretningservices? Hvilke?> <Er andre forretningservices evt. relevante – og hvorfor?>
Forretningservices (eget domæne)	<Hvilke forretningservices findes i eget domæne?> <Hvordan stilles disse til rådighed for andre?>
Fysiske services (fra fælles initiativer)	<Hvilke elementer af de fysiske komponenter beskrevet i rammearkitekturen fra eksempelvis KOMBIT eller staten anvendes i it-projektet?> Eksempelvis: Beskedfordeler, sagsoverblik, klassifikation-organisation o.l. >
Fysiske services (fra eksterne leverandører)	<Hvilke elementer af de fysiske komponenter beskrevet i rammearkitekturen fra eksterne leverandører anvendes i it-projektet?>
Fysiske services (egenudviklede)	<Bygges andre tværgående komponenter – og kunne disse være relevante for andre?>
Standarder	<Hvilke standarder, beskrevet i rammearkitekturen, anvendes i projektet? Hvordan anvender it-projektet disse standarder?>



Wiki for brugere af rammearkitekturen

FOR DIG, DER BRUGER RAMMEARKITEKTUREN

Laver du digitale løsninger for kommunerne?
Find byggeblokke, specifikationer og ressourcer
på wiki'en, som kan tilgås herunder

BETA

Forside



beta.rammearkitektur.dk er dels en introduktion til Rammearkitekturen, dens baggrund og dens elementer, og dels en guide til hvordan Rammearkitekturen kan implementeres i praksis.

Rammearkitekturen er de fælles rammer, vi sætter op for alle, der skal arbejde med kommunale processer og kommunal it. Det er populært sagt den spillebane og de spilleregler, der vil gælde for it til kommunerne fremover. Rammearkitekturen etableres som et fælles regelsæt for, at kommunerne kan opnå bedre, billigere, sammenhængende og forandringsrobuste it-systemer, leveret af et bredt udsnit af leverandører.

Rammearkitekturen udspringer bl.a. af [Den fælleskommunale digitaliseringsstrategi](#), de [Fælleskommunale Arkitekturmål](#) og de [Fælleskommunale Arkitekturprincipper](#). Den fælleskommunale arkitekturstyring og Rammearkitektur er forankret i Kommunernes It-Arkiteturråd, der er et rådgivende organ, som sammen med ledelserne i KL og KOMBIT har et hovedansvar for at udvikle og udbrede rammearkitekturen.

Læs overordnet om [Rammearkitekturen her](#) og et [anvendelseksempel her](#). Læs evt. mere om baggrunden for Rammearkitekturen på [rammearkitektur.dk](#).

Navigation på siderne

EA reolen

Overalt på sitet finder man en EA-reol i toppen af siden, hvor der er refereret til andre sider, som er relevante i forhold til den aktuelle side. Struktureringen ift. OIO EA, gør at man kan se om de enkelte sider beskriver emnet fra en forretningsmæssigt eller teknisk vinkel, og om der er tale om et overordnet konceptuelt niveau, eller et konkret fysisk niveau. Læs mere om arkitektureolen på [digitaliser.dk](#)

Navigationsmenu

Navigationsmenuen i venstre side bruges til at finde rundt i de overordnede emner - her er en kort introduktion:

- **Fælleskommunale rammer** er vejledning og introduktion til de overordnede rammer for kommunen, herunder [Arkitekturstyring](#), [Arkitekturprincipper](#), [Rammearkitekturen](#) og guide til [dokumentation](#)
- **Rammearkitektur** er de arkitekturbeskrivelser der er udarbejdet, nedbrudt i kommunernes [opgaver](#), deres [processer](#) og de enkelte [byggeblokke](#) der udgør arkitekternes værktøjskasse til opbygning af it-systemer
- **Fælles løsninger** er de realiserede [støttesystemer](#), der kan indarbejdes i nye løsninger, og de [MOX](#) agenter der kan bruges til at få eksisterende løsninger til at snakke sammen med andre systemer på en måde der understøtter Rammearkitekturen
- **Kommunale eksempler** er historier om hvordan rammearkitekturen kan, og bliver, brugt i den virkelige kommunale verden. Her er [arkitekturprincipper](#) tilpasset den enkelte kommunes forhold, [cases](#) der beskriver hvad man bør (og ikke bør) gøre i konkrete scenarier samt lister over konkrete systemer der er udviklet med rammearkitekturen for øje
- under **Om wiki** kan man læse hvordan man bidrager til sitet - dette er både i form af diskussioner på de enkelte sider, samt ved at ligge egne erfaringer og eksempler op

	Forside				
	Strategi	Forretning	Information	Applikation	Teknologi
Konceptuelt	Fælleskommunale Arkitekturmål				Hændelsesdrevet arkitektur
Logisk	Fælleskommunale Arkitekturprincipper			Byggeblokke	MOX
Fysisk				Støttesystemer	
Styring	Enterprise arkitektur Arkitekturstyring	Rammearkitekturen		It-arkitekturrådet	

KL's strategiske dialogforum

- Åbent for alle interesserede leverandører af it-løsninger til kommunerne, it-brancheforeninger og konsulenthuse
- Dialog mellem KL og leverandører / konsulenter om den igangværende og kommende udvikling på det kommunale it-område
- To årlige temamøder (halvdags) med oplæg og plenum-debatter
- 60-70 har deltaget pr. møde, 40+ leverandører og konsulenthuse
- Næste møde er 21. oktober 2015.
- Læs mere og se præsentationer fra de første temamøder på www.kl.dk/dialogforum



Kontakt

Pia Hansen, KL
phn@kl.dk

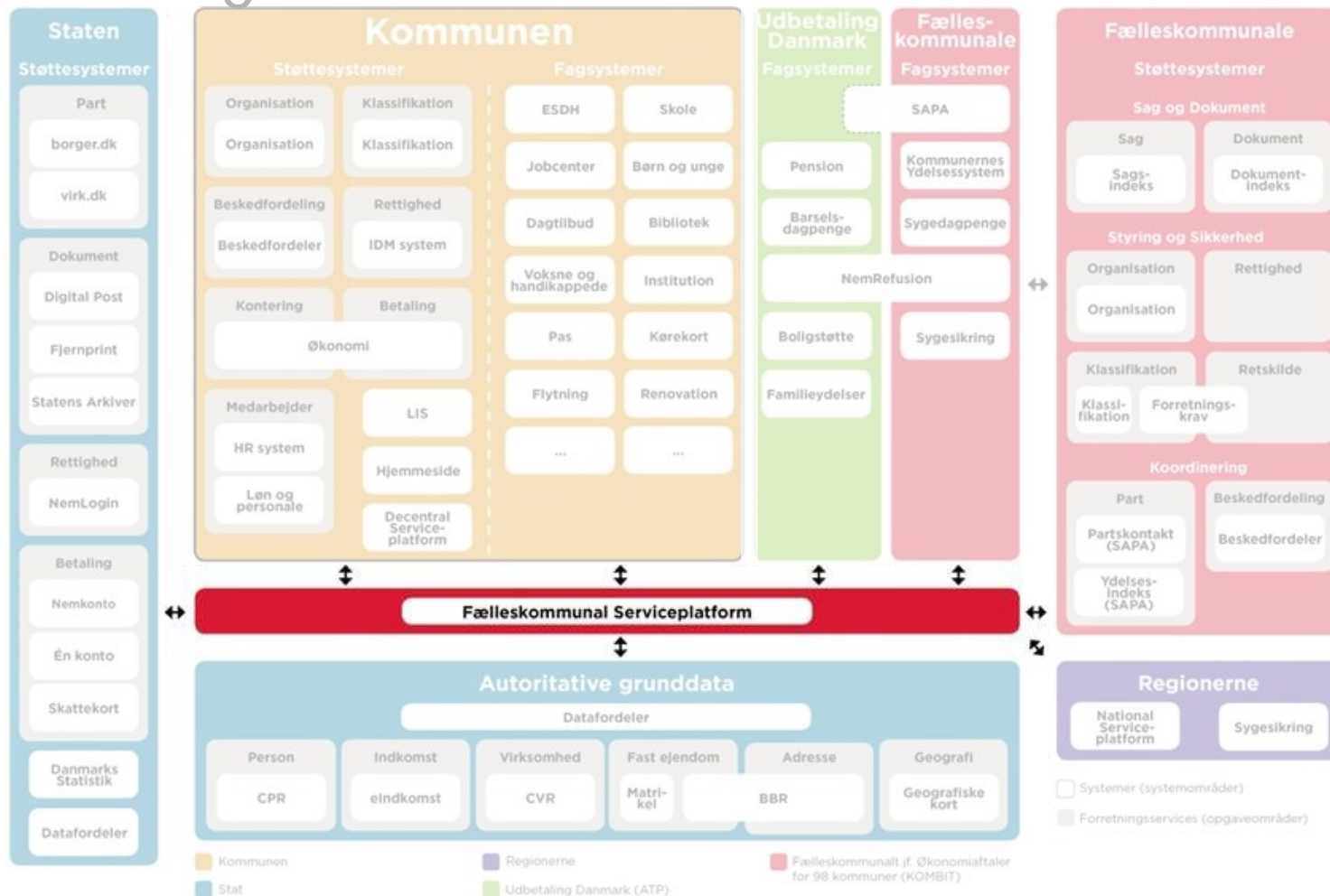
GEVINSTER VED BRUG AF SERVICEPLATFORMEN

V. METTE HOLM SIMONSEN, PROJEKTLEDER, KOMBIT

KOMBIT

Kommunernes it-fællesskab

Serviceplatformen - en integreret del af den offentlige infrastruktur



A photograph of a rocket launch. The rocket is white with black and yellow markings, ascending vertically. A large, bright orange and yellow plume of fire and white smoke trails behind it. The launch is taking place in a desert-like environment with brown mountains in the background under a clear blue sky. In the bottom left corner, there is a small green and white logo.

GIK I LUFTEN JANUAR 2014

Hvad er Serviceplatformen?

Serviceplatformen består overordnet set af to dele:

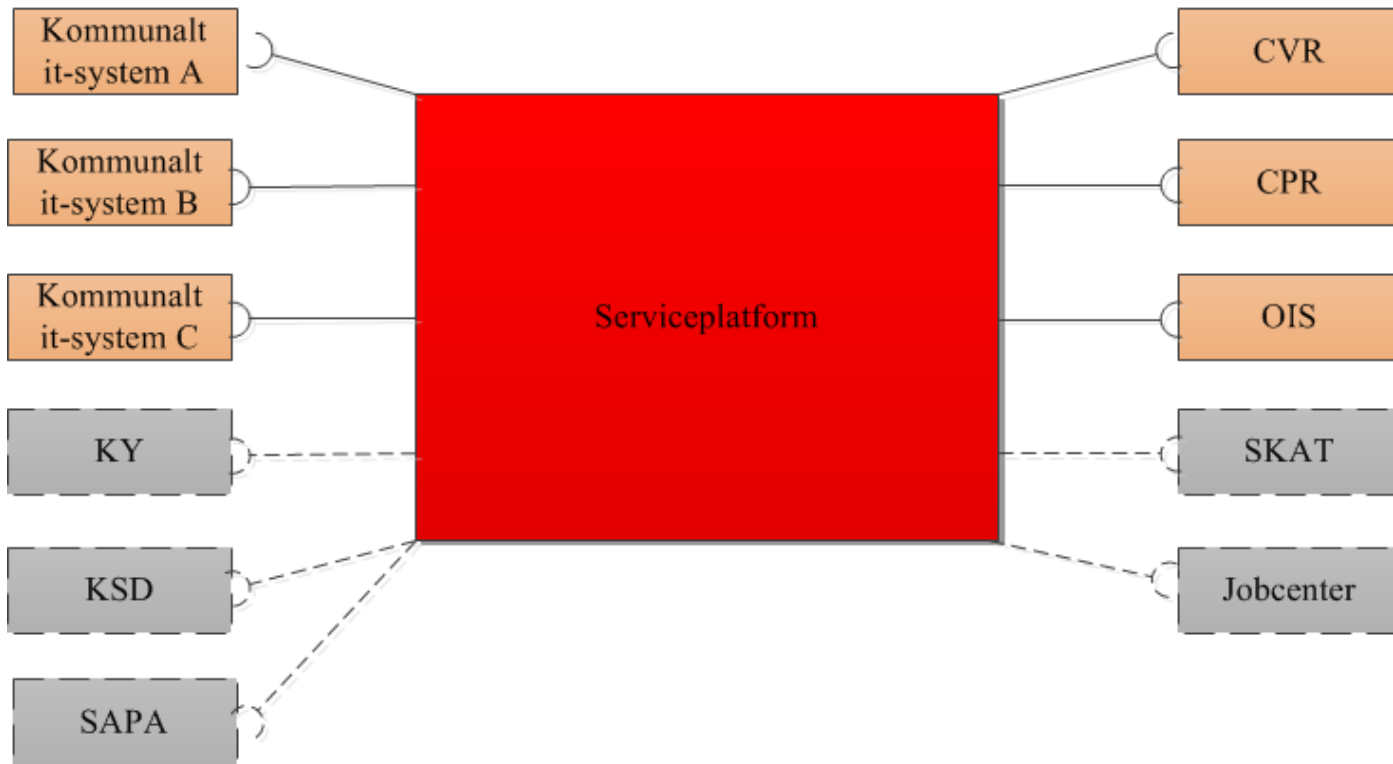
1. En integrationsplatform, hvor kommunale it-systemer på en ensartet måde kan koble sig til Serviceplatformen og anvende de tilgængelige services
2. En selvbetjeningsdel, hvor man som kommune eller it-leverandør kan administrere aftaler om adgang til data, få overblik over forbrug, tilgængelige data mm.



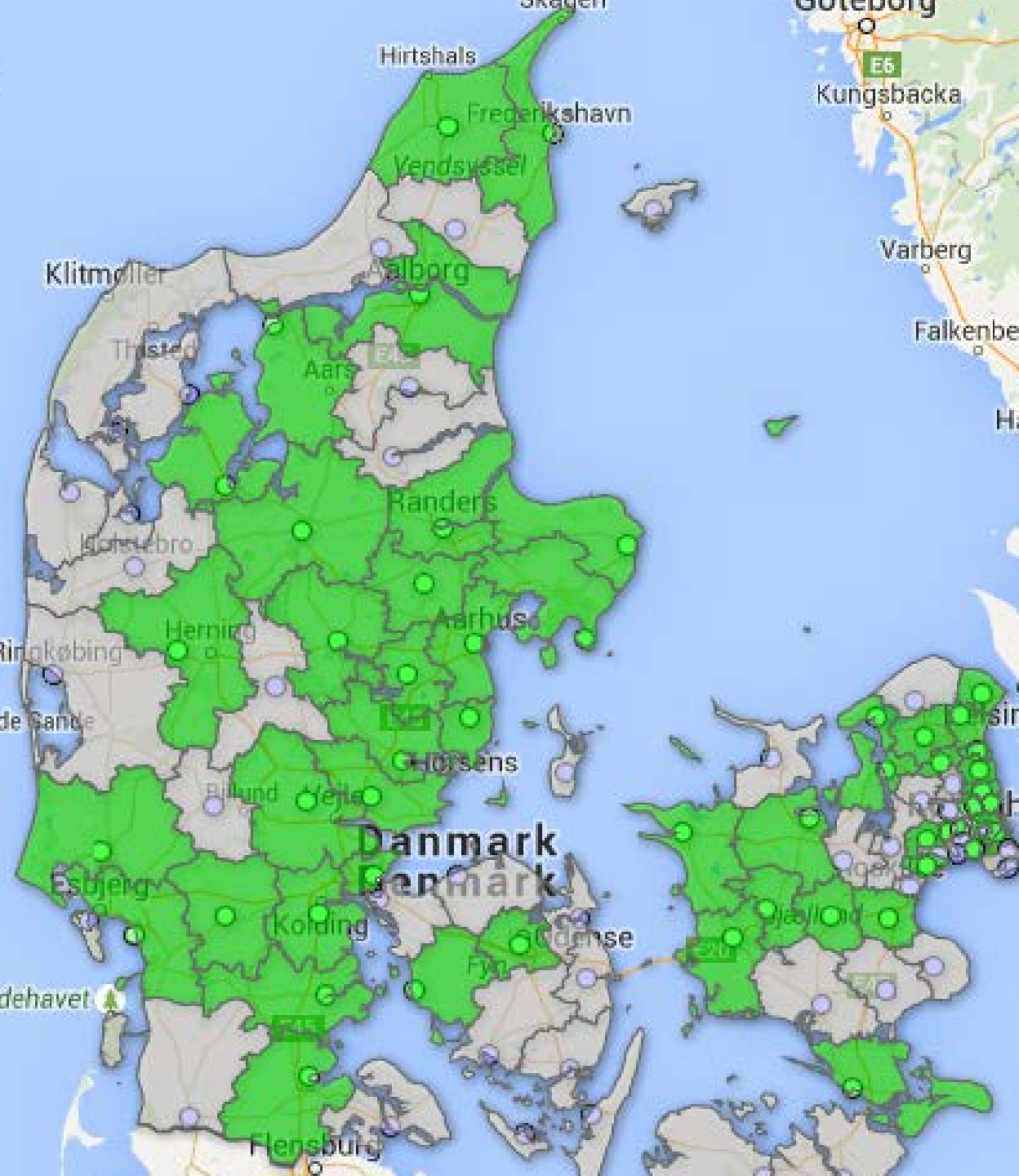
Fælles indkøb af data og funktionalitet

- På vegne af kommunerne indkøber KOMBIT data og funktionalitet fra kildesystemer fx CVR, CPR, SKAT m.v.
- Data og funktionalitet udstilles som "services" på Serviceplatformen
- Fagsystemer og andre kommunale it-systemer får via Serviceplatformen adgang til data, uden at der er behov for en lang række bilaterale aftaler med kildesystemerne pr. kommunalt it-system

Services til kommunale it-systemer



SERVICEPLATFORMEN I TAL



Aktive kommuner på Serviceplatformen

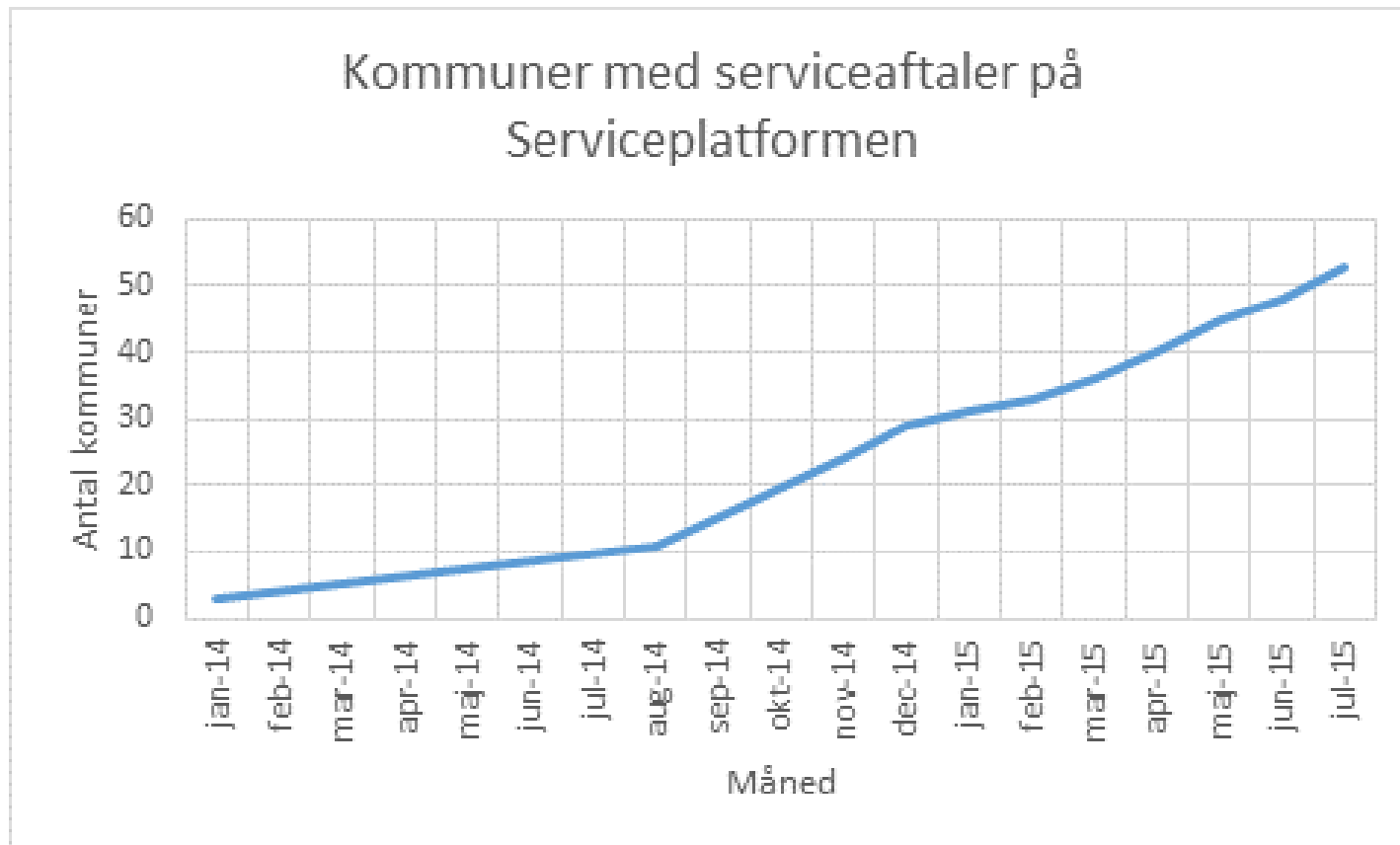
Pr. 14. august 2015

- | | |
|---------------|----------------|
| Albertslund | Kalundborg |
| Allerød | Kolding |
| Assens | København |
| Bornholm | Køge |
| Esbjerg | Lyngby-Taarbæk |
| Favrskov | Norddjurs |
| Fredensborg | Odder |
| Fredericia | Odense |
| Frederikshavn | Randers |
| Frederikssund | Ringsted |
| Gentofte | Rudersdal |
| Gladsaxe | Silkeborg |
| Glostrup | Skanderborg |
| Greve | Skive |
| Haderslev | Slagelse |
| Halsnæs | Sorø |
| Hedensted | Syddjurs |
| Helsingør | Varde |
| Herlev | Vejen |
| Herning | Vejle |
| Hillerød | Vesthimmerland |
| Hjørring | Viborg |
| Holbæk | Vordingborg |
| Horsens | Aabenraa |
| Hvidovre | Aalborg |
| Høje-Taastrup | Aarhus |
| Hørsholm | |

Ialt: 53 kommuner

Følg status på kombit.dk

Udvikling i kommuner med serviceaftaler



Leverandører/systemer, der anvender Serviceplatformen

Pr. 14. august 2015

D
R
I
F
T

Aalborg Kommune	- Proof of Concept	Gentofte Kommune	- Nemsend og CPRSøg
Assemble	- Nembørn og Nemomsorg	Horsens Kommune	- SBSYS
Appinux	- AppinuxCare	Infrasoft ApS	- UMRA
BellCom Udvikling ApS	- Valghalla	KMD A/S	- NemRefusion
CIM Mobility	- DayCare	Kube Data ApS	- Kube Case
Compass Datawarehouse A/S	- CompassDwhSystem	LIFA landinspektøre A/S	- LIFA LOIS COR System
Dafolo A/S	- Diaform+	Netcompany	- Gentofte Platformen og Frederikhavns samarbejdsspor
Dania Software A/S	- Dynamictemplate	Odense Kommune	- Begravelsesberegninger, adhoc forsendelse
Dialog Consult	- ASK	Omada A/S	- OIS-X
Døgndata ApS	- Administrationsprogrammet familieplejen	Schultz Information	- Byg og Miljø
Edora A/S	- Workforce Planner	SKS Application Service ApS	- SKS
EG Team Online A/S	- inCorp DHVU	Strålfors A/S	- Strålfors valg
Formpipe	- Acadre	Team Data Solutions A/S	- Dynamic Template, NemOmsorg
Fredensborg Kommune	- FKServiceBroker		
Fujitsu A/S	- Prisme2009		

28 leverandører

T
E
S
T

Apricore	Haderslev Kommune	LIFA A/S	Sekoia
Biometric solution	Ishøj Kommune	Magenta ApS	SureSMS ApS
CSC Scandihealth A/S	IST Danmark	NNIT A/S	Systematic
Deltavision	Innofactor A/S	Norddjurs Kommune	Team Online A/S
Ditmer A/S	Kidslink A/S	Orbicon Informatik A/S	Vejle Kommune
EG Kommuneinformation	Københavns Kommune	Phoniro ApS	Aarhus Kommune

24 leverandører

GEVINSTER

Kommunernes behov

"Næsten 2/3 af kommunerne har angivet det som meget eller noget problematisk at få adgang til egne data, og 41 pct. svarer også bekræftende på, at manglende adgang til data har bremset eller umuliggjort projekter eller indkøb m.v."

KOMBIT 2010

"Der er behov for bedre selvbetjeningsløsninger, integration mellem løsninger og teknologisk understøttelse af velfærdsområderne"

Devoteam 2012

Gevinster for kommunerne

- Giver ensartet og enkel adgang til snitflader, data og funktionalitet
- Medvirker til at kommunerne kun betaler én gang for samme data
- Giver mulighed for ny funktionalitet i nuværende/nye systemer via tilgængelig data eller funktionalitet
- Samler overblik over aftaler og forbrug
- Serviceaftaler sikrer gennemsigtige og ensartede aftalerelationer
- Understøtter det samlede monopolbrud

Gevinster for kommunerne

Afregning via "buffetmodel":
En fast pris pr. indbygger uanset
antal services/it-systemer

For 2015 og 2016: 0,50 kr. pr.
indbygger pr. år - undtaget herfra
er CPR Service (online opslag),
der afregnes med 0,114 kr. pr.
transaktion

*Dvs. det er gratis for kommuner
med én serviceaftale at få
relevante, tilgængelige data via
jeres systemer, når I benytter
Serviceplatformen!*



Gevinster for jer

- Gør jer attraktive på det kommunale it-marked
- Gør jer compliant med SKI 02.19, delaftale 2, samt stadig flere udbud
- Åbner markedet for nye leverandører og løsninger, da det er nemt:
 - At skifte leverandør på infrastrukturen for kommunerne
 - At benytte infrastrukturen for nye leverandører/løsninger
 - At anvende standardsystemer til fagsystemer

Gevinster for jer

- Giver enkel og ensartet adgang til data og funktionalitet
- Giver ensartede, gennemsigtige aftalerelationer og overblik over aftaler
- Giver enkel testadgang
- Tilbyder en enkel standardproces fra anmodning til adgang til services
- Tilbyder standardiserede kodeeksempler, stubbe og integrationslogik samlet ét sted
- Frigør tid til at arbejde med funktionalitet vs data

**SERVICEPLATFORMEN
SPARER TID OG GØR JER
ATTRAKTIVE PÅ DET
KOMMUNALE MARKED**

KOMB!T

Kommunernes it-fællesskab

?

SPØRGSMÅL

KOMBIT

Kommunernes it-fællesskab

Kontakt

- Selvbetjening, information, beskrivelse af services, vejledninger og video: www.serviceplatformen.dk
- Indberetning af fejl, generelle spørgsmål, spørgsmål til praktisk anvendelse samt teknisk hjælp:
Helpdesk tlf. 7011 1539/ helpdesk@serviceplatformen.dk
- Andre spørgsmål: serviceplatformen@kombit.dk
- Abonner på driftsmeddelelser:
<https://www.serviceplatformen.dk/administration/operationInformation/list>
- Fremtidige services (pt. primært monopolbrudssystemer):
www.kombit.dk/kdf
- Generel information om Serviceplatformen og abonnement på nyheder om Serviceplatformen: www.kombit.dk/serviceplatform

Invitation og tilmelding

Invitation til KOMBITs referencegrupper

Rammen er Integrationsvilkår for Serviceplatformen

2 spor:

- Forretning
- Teknik

Spørgsmål og tilmelding til referencegrupper:

Leverandørchef Jesper Bo Seidler

Mail: jsi@kombit.dk

Tlf.: 21 27 85 93